

Upozornění pro cestující

V sobotu 26. 5. 2018 dojde ke změně trasy linky č. 237 z důvodu úplné uzavírky ul. Ústecká a to do 30. 6. 2018. Trasa linky č. 237 bude v době uzavírky vedena z Hlavního nádraží po Ústecké ulici do zastávky Alusuisse a zaveden výlukový jízdní řád.

Výlukový jízdní řád linky č. 237 od 26. 5. 2018 do 30. 6. 2018 se v dnešních dnech připravuje a začátkem příštího týdne bude zveřejněn.

Obsluhované zastávky:

Hlavní nádraží, Autobusové nádraží, Desta, Ferox, Alusuisse.

Neobsluhované zastávky:

Kovošrot, Kotva, Dopravní podnik, Želenická, Žatecká, Kozinova, Želenice, Pošta, Kosova a Chrochvice.

Přímé spoj:

Spoj z Bynova zůstává v úseku Bynov – Prokopa Holého beze změny. Dále je spoj obsluhován ze zastávky Hlavní nádraží, Autobusové nádraží, Desta, Ferox, Alusuisse. Spoj z Bynova je ukončen v zastávce Alusuisse.

Spoj ze Starého Města je v úseku Staré Město – Alusuisse beze změny. Spoj ze Starého Města je ukončen v zastávce Alusuisse.

Spoj z Nebočad je v úseku Nebočady – Alusuisse beze změny. Spoj z Nebočad je ukončen v zastávce Alusuisse.

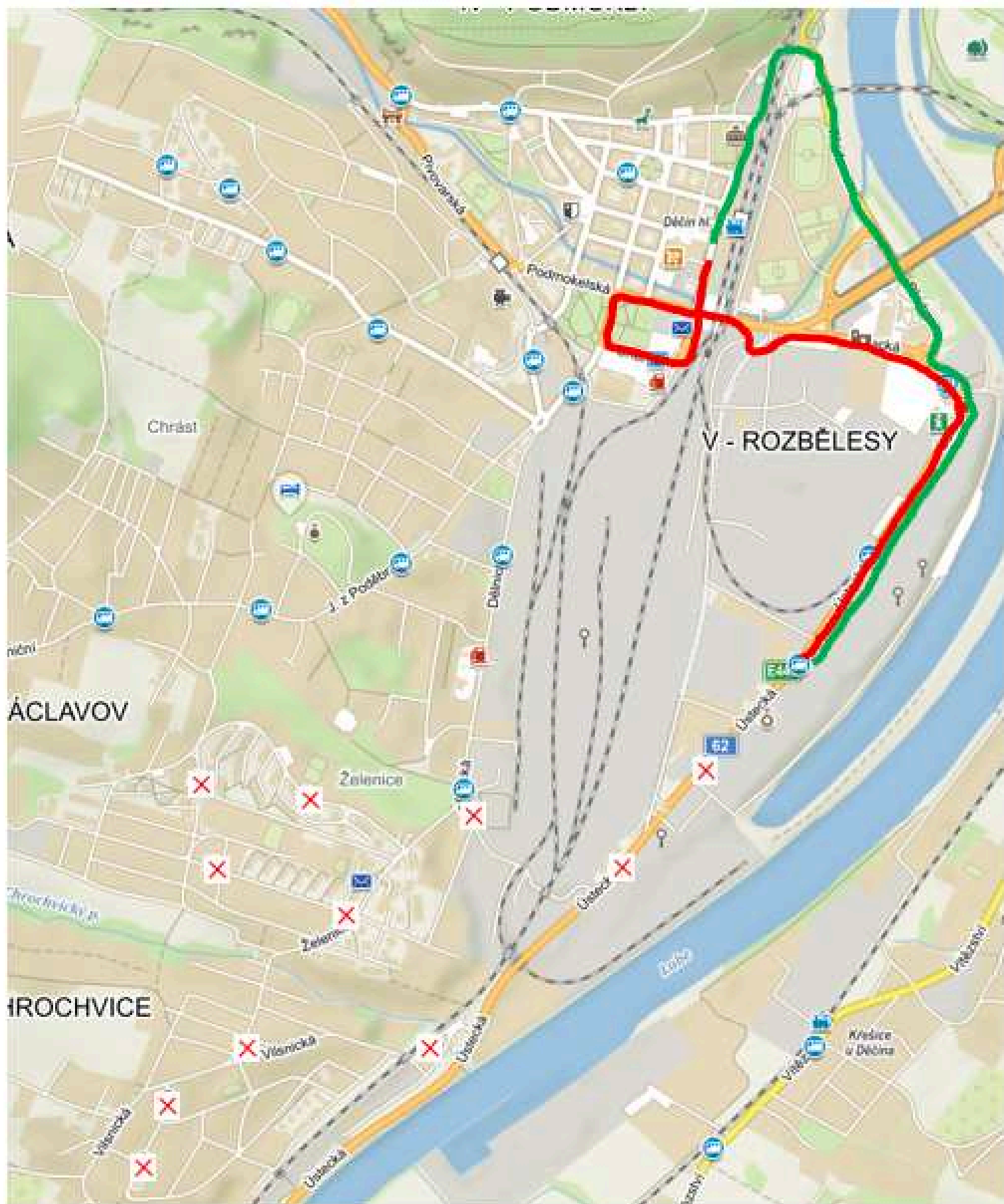
Spoje z Nemocnice jsou v úseku Nemocnice – Alusuisse beze změny. Spoje z Nemocnice jsou ukončeny v zastávce Alusuisse.

Opačný směr:

Spoj v odpoledních hodinách k Nemocnici je obsluhován od zastávky Alusuisse přes Hlavní nádraží do zastávky Nemocnice.

Spoj v odpoledních hodinách do Nebočad je obsluhován od zastávky Alusuisse přes Nový most do zastávky Žerotínova a dále do Nebočad.

Omlouváme se za případné problémy vzniklé situací, kterou nejsme schopni ovlivnit. Děkujeme za pochopení.



— Zastávky: Hlavní nádraží, Autobusové nádraží, Destá, Ferox, Alusuisse

— Zastávky: Alusuisse, Ferox, Destá, Hlavní nádraží

X Neobsluhované zastávky linkou č. 237 : Kovožrot, Diana, Kotva, Dopravní podnik, Želenická, Žatecká, Kozinova, Želenice, Pošta, Kosova a Chrochvice.